

open **IP**  
by DESTINY



# MyOpenIP

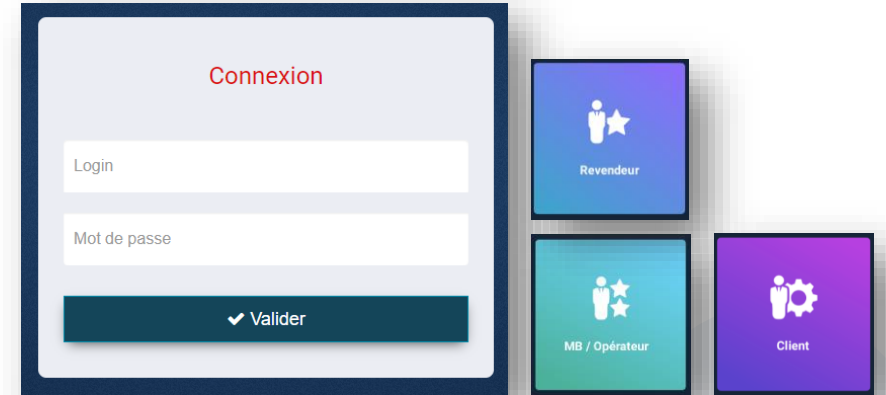
“

SIP Trunk Touch  
Restriction d'IP

”

# ◇ SIP Trunk Touch – Restriction d'IP

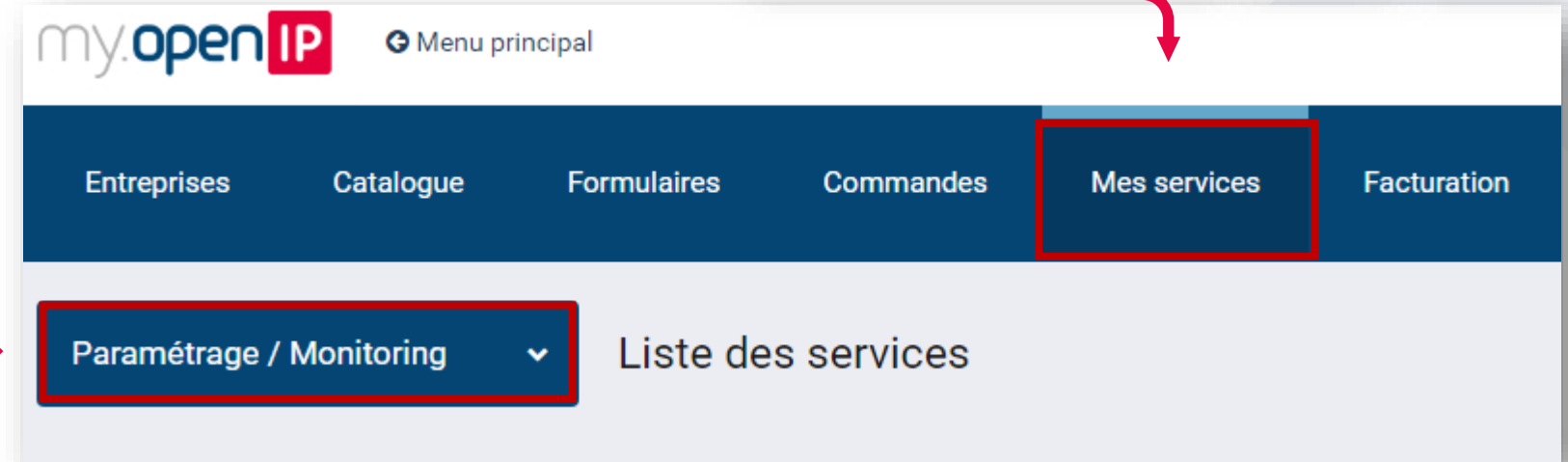
- ✓ Connectez-vous à MyOpenIP



- ✓ Allez dans Mes services

- ✓ Puis

Paramétrage / Monitoring



- ✓ Recherchez le service souhaité à l'aide des filtres



# SIP Trunk Touch – Restriction d'IP

- ✓ Cliquez sur **Paramétrer**

Réf. du service ↕	Nom du service ↕	Client final	Site	Type de service ↕	État du service ↕	Action
SER331	Trunk SIP NPV 001			Trunk	Actif	<b>Paramétrer &gt;</b>
SER331	Trunk SIP NPV 001			Trunk	En cours de production	Paramétrer >


*Cette fonction permet de restreindre les IP pouvant se connecter au trunk afin de sécuriser l'installation.*

- ✓ Allez sur l'onglet **Paramétrage sécurisé**

Détails Paramétrage avancé **Paramétrage sécurisé** Gestion des numéros Monitoring

**IP autorisées** +

Aucune

*Cliquez sur  pour plus de détails*

## IP autorisées

La restriction des adresses IP pouvant se connecter au TrunkSIP est une sécurité essentielle pour la protection contre le piratage. Nous vous rappelons qu'un piratage peut vous coûter plusieurs milliers d'euros en quelques heures. Avant l'autorisation de la première adresse IP, toute adresse IP peut se connecter au TrunkSIP.

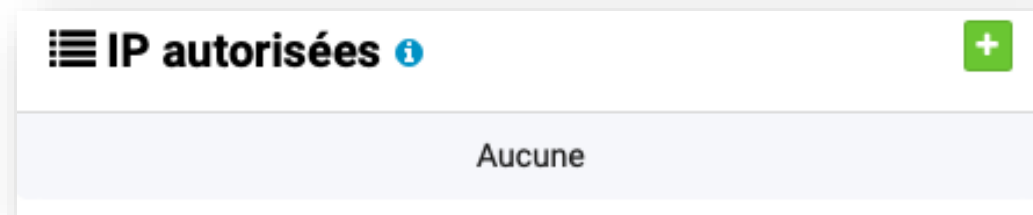
Si vous souhaitez appeler des destinations internationales et surtaxées, vous devez sécuriser votre installation en autorisant uniquement votre ou vos adresses IP à se connecter.

Saisissez l'adresse IP que vous souhaitez autoriser au format XXX.XXX.XXX.XXX. Vous pouvez autoriser jusqu'à 4 adresses IP. L'adresse IP du lien sur lequel est connecté le TrunkSIP doit être fixe. Nous déconseillons fortement l'usage d'un lien connecté avec une adresse IP dynamique pour des services Voix.

Veillez vous rapprocher de votre support technique en cas de besoin.

## ◇ SIP Trunk Touch – Restriction d'IP

- ✓ Cliquez sur **+** pour ajouter une IP



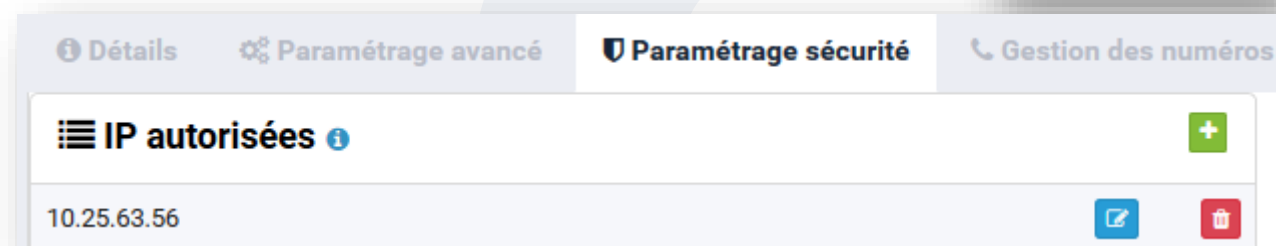
- ✓ Remplissez l'adresse IP

- ✓ Enregistrez




*Vous pouvez renseigner maximum 4 IP.*

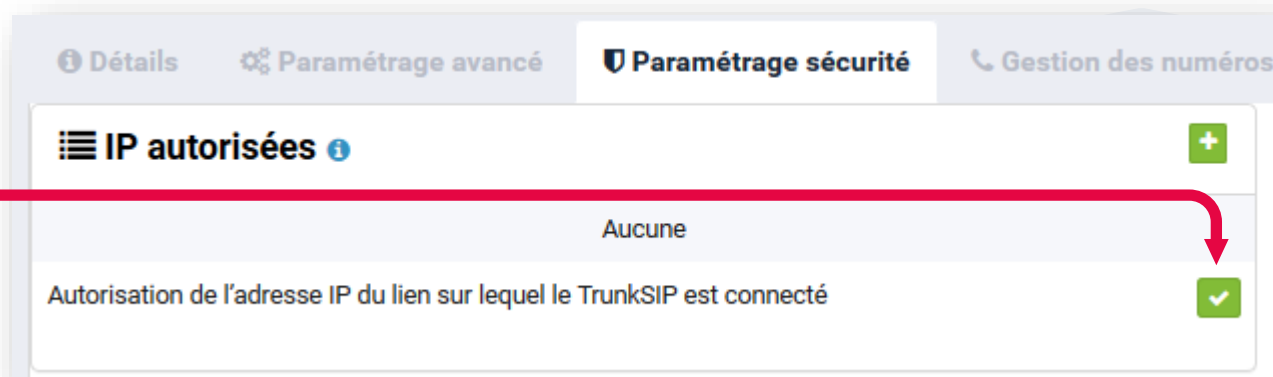
*Vous pouvez modifier ou supprimer une IP.*



## ◇ SIP Trunk Touch – Restriction d'IP

*Vous pouvez aussi autoriser l'IP du lien sur lequel le Trunk est connecté  
Vous pouvez le faire sans avoir à chercher l'IP  
Ce doit être la 1ère autorisée : il ne faut qu'aucune autre IP soit autorisée pour avoir cette fonctionnalité.*

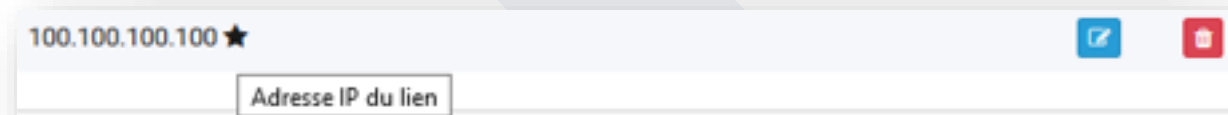
- ✓ Cliquez sur  pour autoriser l'IP du lien sur lequel le Trunk est connecté

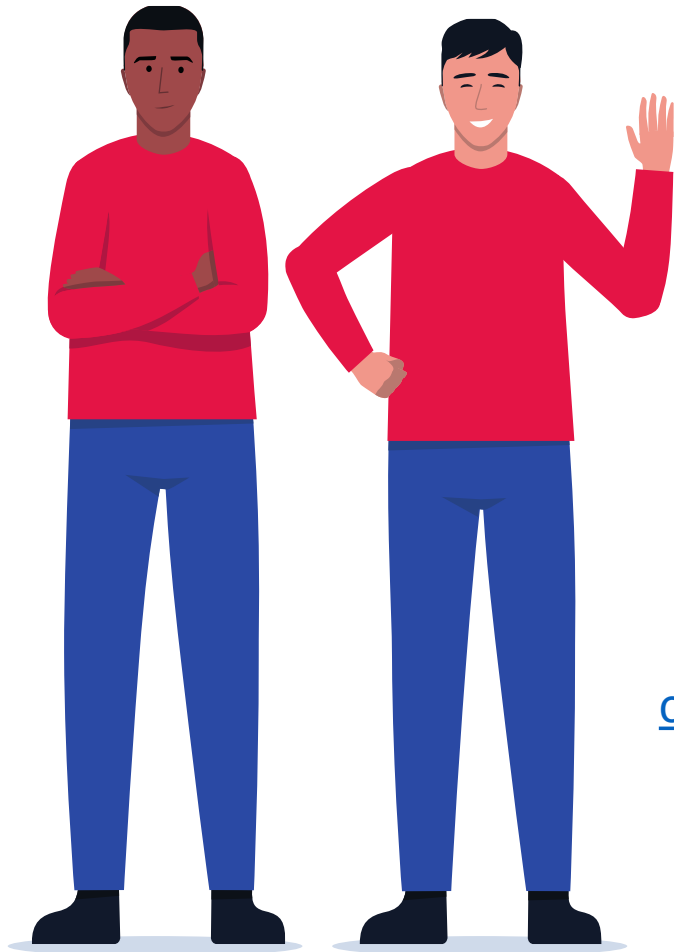


- ✓ Confirmez



*Une étoile permet d'identifier l'adresse IP du lien*





openIP

by DESTINY

[www.openip.fr](http://www.openip.fr)

01 84 78 78 80

[commercial@openip.fr](mailto:commercial@openip.fr)