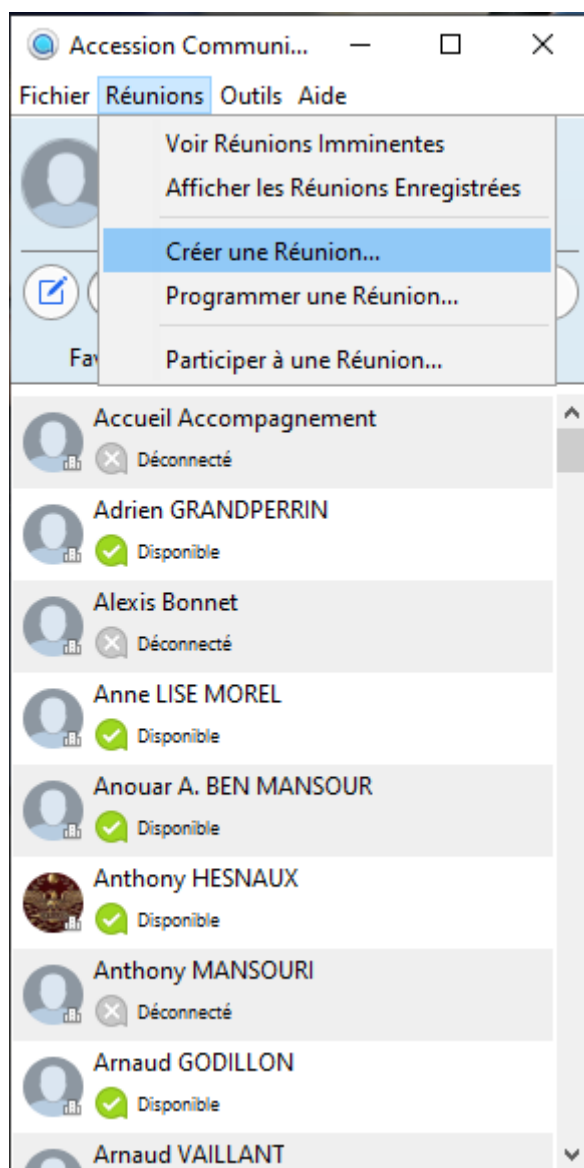


GUIDE METACENTREX PRISE EN MAIN PC A DISTANCE

- Démarrer une conférence depuis Accession Communicator sur PC

Accession Meeting étant directement intégré aux licences Full Meeting, Full Meeting Avancée et Full Conferencing, vous avez directement accès aux différentes options depuis votre softphone Accession Communicator.

Pour démarrer une conférence, il vous suffit de cliquer depuis votre softphone sur **Réunion** puis **Créer une réunion** :



OpenIP

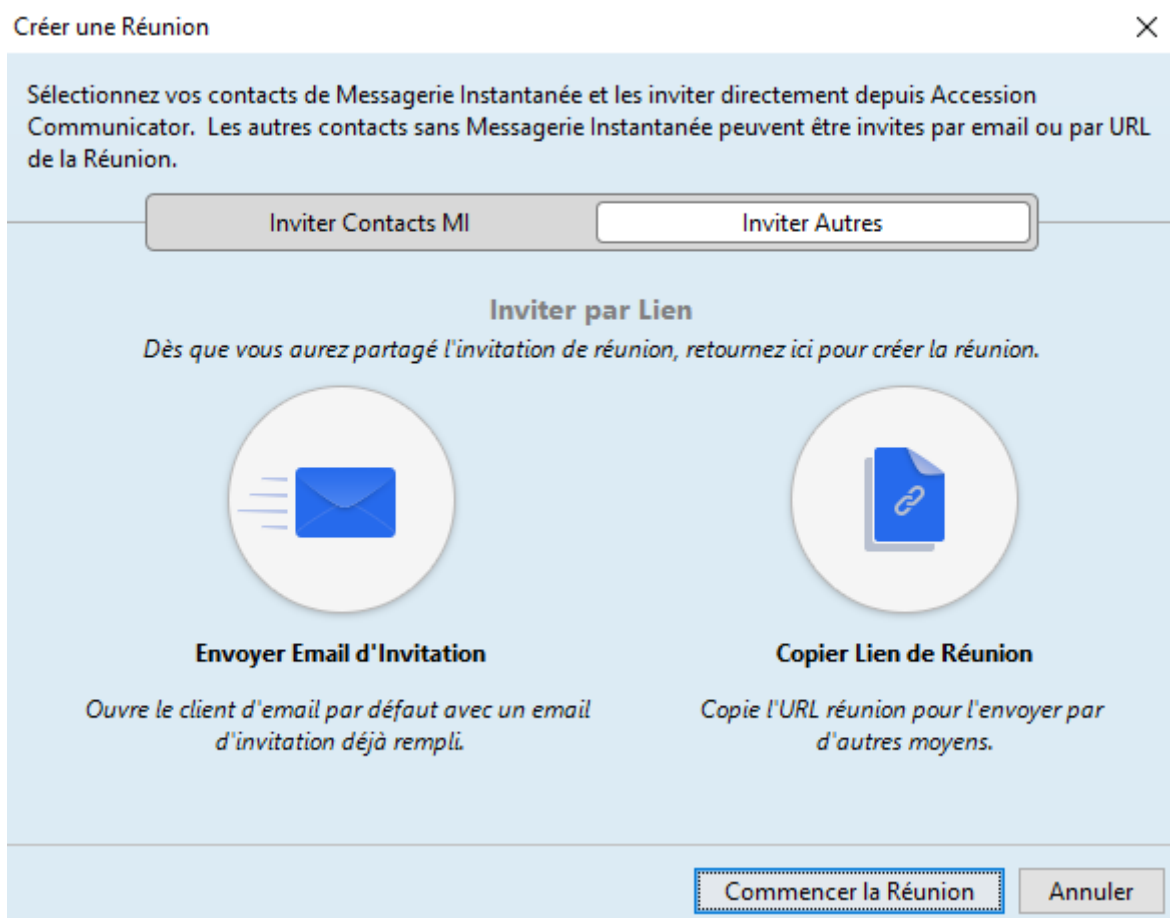
37/39 rue de Neuilly - 92110 Clichy

Siret : 48285833900062

Téléphone : 0176710500

Une nouvelle fenêtre s'ouvre vous demandant d'indiquer les participants à cette nouvelle conférence.

Vous pouvez inviter des **personnes extérieures à l'entreprise** en cliquant sur Inviter Autres. Vous pouvez alors envoyer un e-mail préformaté aux différents destinataires leur indiquant ainsi le lien permettant d'accéder à la conférence depuis leur navigateur (incompatible sous Linux) ainsi que le pont de conférence audio.

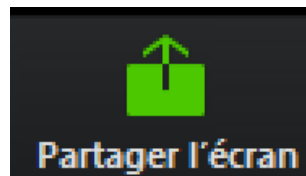


Une fois que vous avez sélectionné les participants, vous pouvez commencer la réunion en cliquant sur le bouton **Commencer la réunion**.

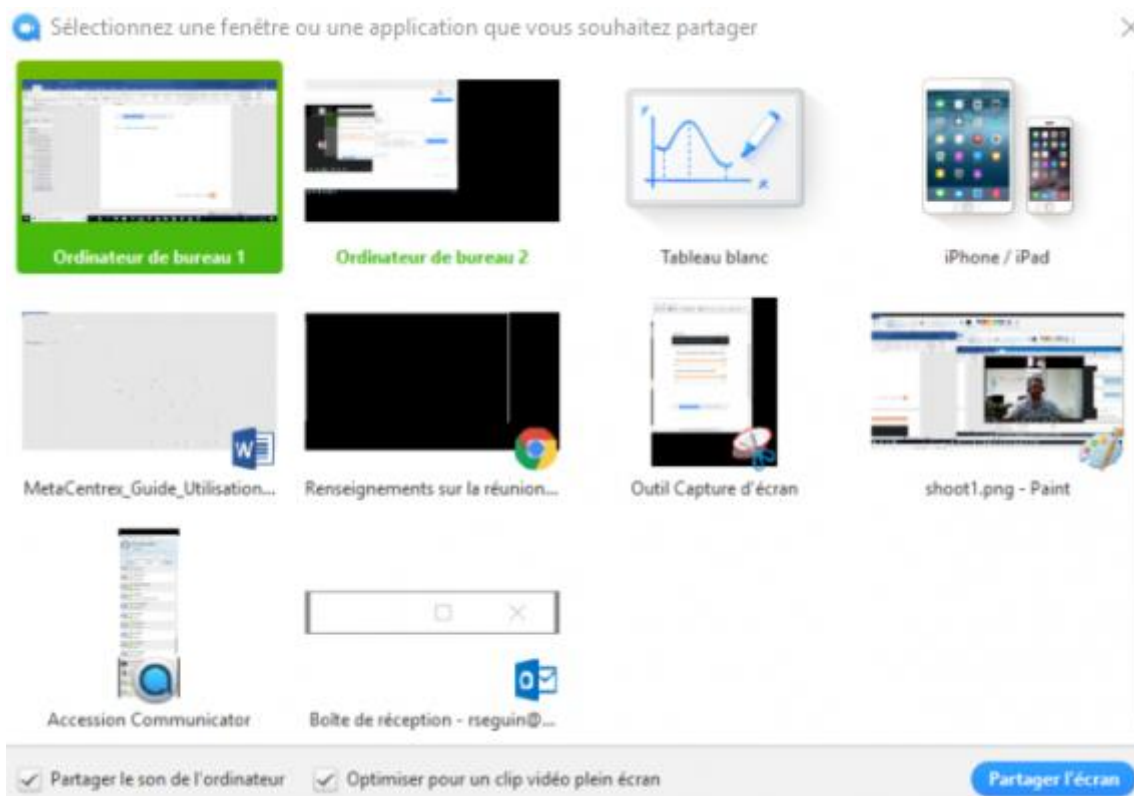
La fenêtre de conférence s'affiche alors.

- **Partage d'écran ou d'application**

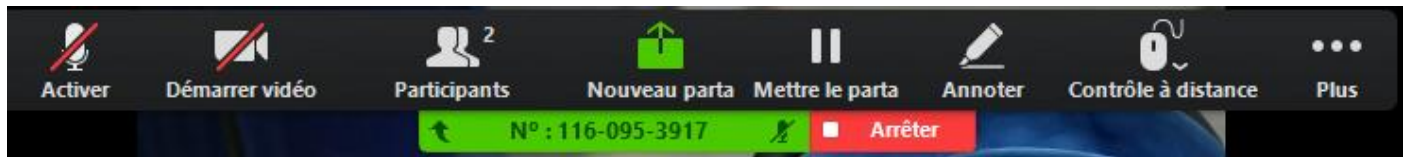
Une fois le participant connecté à votre réunion, celui-ci peut alors **partager son écran** en cliquant sur l'icône :



Un participant peut partager l'intégralité de son écran (Bureau) ou bien une application spécifique, vous ne verrez alors que cette application.

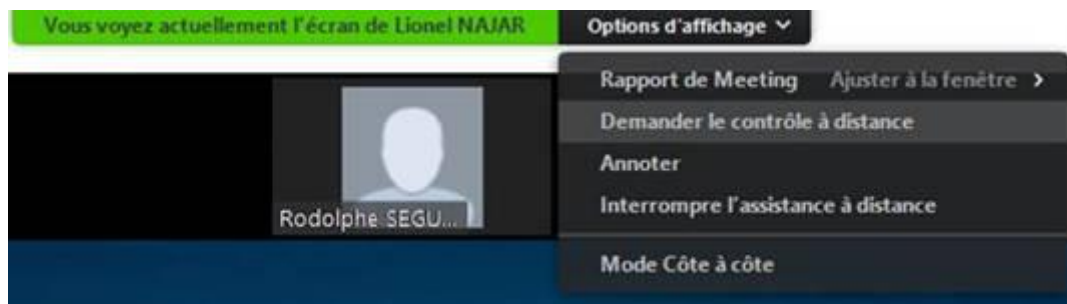


Une fois que l'écran est partagé, la barre des tâches se retrouve placée en haut de l'écran avec des options complémentaires.



- Partager une nouvelle fenêtre
- Mettre en pause la partage d'écran
- Faire des annotations
- **Donner ou demander le contrôle à distance à un autre participant**
- Interdire aux participants de pouvoir faire des annotations sur votre partage - désactivé par défaut

Une fois l'écran de participant partagé, vous devez alors lui **demande l'autorisation de prendre le contrôle à distance - dans le menu « option d'affichage »**



Le participant reçoit alors une alerte afin d'approuver la demande :



Une fois approuvé, vous avez alors le contrôle à distance de l'ordinateur - partage de l'écran - ou de l'application choisi par le participant.